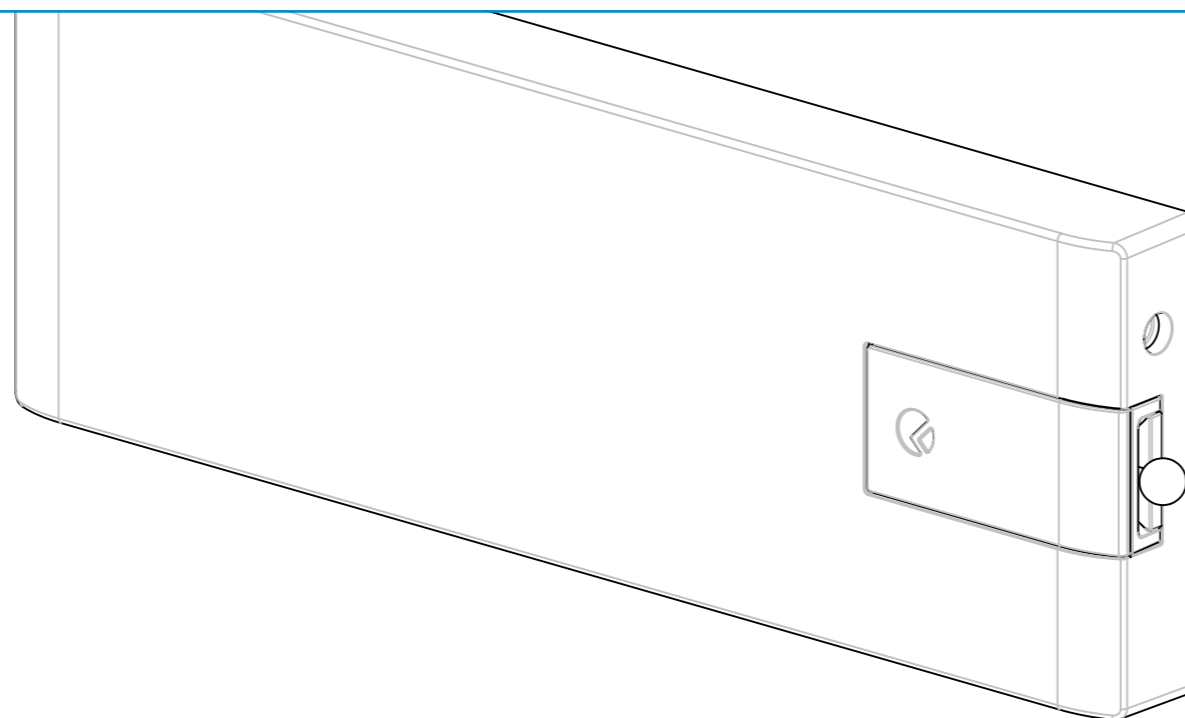


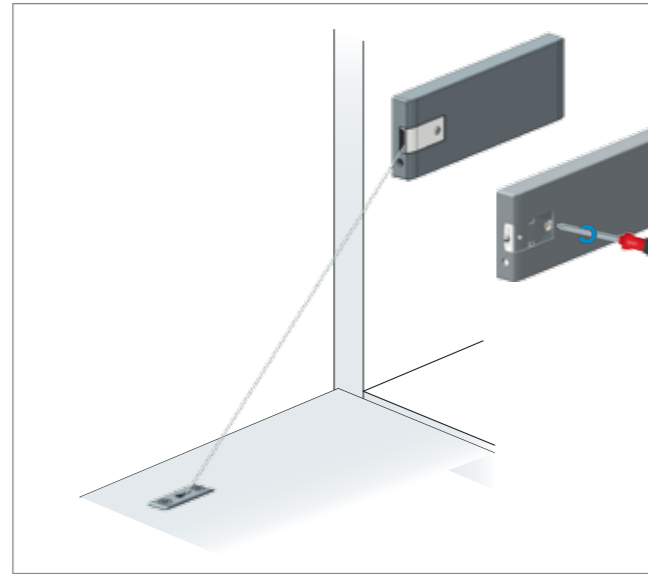
Ferramenta Livenza srl
Viale Lino Zanussi, 21
33070 Maron di Brugnera (PN)
Tel. +39 0434 616211
Fax +39 0434 616218
www.ferramentalivenza.it
info@ferramentalivenza.it



Link
SCHEDA TECNICA

Meccanismo per l'apertura e la chiusura assistita delle ante a ribalta:

- Dimensioni ridotte
- Apertura dell'anta assistita e frenata
- Richiamo dell'anta assistito e rallentato in prossimità della chiusura
- Lavorazioni su fianchi e ante semplici ed eseguibili in linea
- Installazione sul fianco semplice e veloce: vite di fissaggio premontata
- Aggancio rapido del cavo all'anta
- Regolazione dell'angolo di apertura massimo dell'anta con chiave esagonale
- Meccanismo utilizzabile indifferentemente sul fianco destro o sinistro



BREVETTO DEPOSITATO

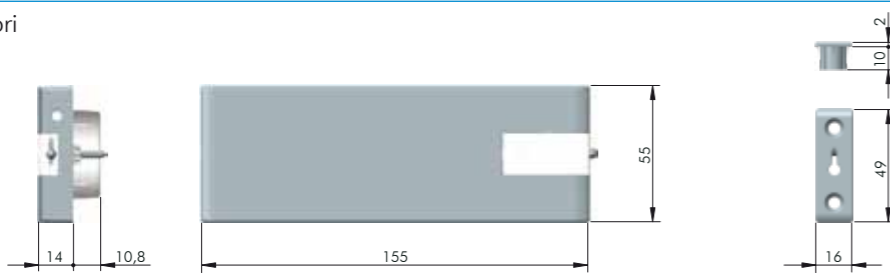
Diversi settaggi disponibili, da scegliere in base alle dimensioni e al peso dell'anta (Kg)

	A262 + A262	A262 + N262	A262 + U262	N262 + U262	U262 + U262	N262 + AL280	U262 + AL280	AL280 + AL280	AL280 + AQ300	AQ300 + AQ300	AQ300 + AQ335	AQ335 + AQ335
250	2,8+3,5	3,6+4,2	4,3+4,9	5,0+5,6	5,7+6,4	6,5+6,9	7,0+8,2	8,3+9,7	9,8+10,9	11,0+12,3	12,4+13,1	13,2+14,8
275	2,6+3,2	3,3+3,8	3,9+4,5	4,6+5,1	5,2+5,8	5,9+6,3	6,4+7,4	7,5+8,8	8,9+9,9	10,0+11,2	11,3+11,9	12,0+13,5
300	2,4+2,9	3,0+3,5	3,6+4,1	4,2+4,6	4,7+5,4	5,5+5,8	5,9+6,8	6,9+8,1	8,2+9,1	9,2+10,3	10,4+10,9	11,0+12,3
325	2,3+2,7	2,8+3,2	3,3+3,8	3,9+4,3	4,4+4,9	5,0+5,3	5,4+6,3	6,4+7,5	7,6+8,4	8,5+9,5	9,6+10,1	10,2+11,4
350	2,1+2,5	2,6+3,0	3,1+3,5	3,6+4,0	4,1+4,6	4,7+4,9	5,0+5,8	5,9+6,9	7,0+7,8	7,9+8,8	8,9+9,4	9,5+10,6
375	2,0+2,3	2,4+2,8	2,9+3,3	3,4+3,7	3,8+4,3	4,4+4,6	4,7+5,4	5,5+6,5	6,6+7,3	7,4+8,2	8,3+8,7	8,8+9,9
400	1,9+2,2	2,3+2,6	2,7+3,1	3,2+3,5	3,6+4,0	4,1+4,3	4,4+5,1	5,2+6,1	6,2+6,8	6,9+7,7	7,8+8,2	8,3+9,2
425	1,8+2,0	2,1+2,5	2,6+2,9	3,0+3,3	3,4+3,8	3,9+4,1	4,2+4,8	4,9+5,7	5,8+6,4	6,5+7,2	7,3+7,7	7,8+8,7
450	1,7+1,9	2,0+2,3	2,4+2,7	2,8+3,1	3,2+3,6	3,7+3,8	3,9+4,5	4,6+5,4	5,5+6,1	6,2+6,8	6,9+7,3	7,4+8,2
480	1,6+1,8	1,9+2,2	2,3+2,5	2,6+2,9	3,0+3,3	3,4+3,6	3,7+4,2	4,3+5,0	5,1+5,7	5,8+6,4	6,5+6,8	6,9+7,7

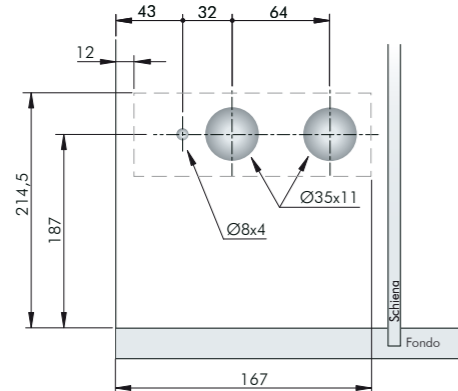
	A262	N262	U262	AL280	AQ300	AQ335
250	1,6+1,7	1,8+2,6	2,7+3,0	4,5+5,0	5,1+6,3	6,4+7,6
275	1,4+1,5	1,6+2,3	2,4+2,7	4,1+4,6	4,7+5,7	5,8+6,9
300	1,3+1,4	1,5+2,1	2,2+2,5	3,7+4,2	4,3+5,3	5,4+6,4
325	1,2+1,3	1,4+2,0	2,1+2,3	3,4+3,9	4,0+4,9	5,0+5,9
350	1,1+1,2	1,3+1,8	1,9+2,1	3,2+3,6	3,7+4,5	4,6+5,4
375	1,0+1,1	1,2+1,7	1,8+2,0	3,0+3,3	3,4+4,2	4,3+5,1
400	-	1,1+1,6	1,7+1,8	2,8+3,1	3,2+3,9	4,0+4,8
425	-	1,0+1,5	1,6+1,7	2,6+2,9	3,0+3,7	3,8+4,5
450	-	1,0+1,4	1,5+1,6	2,5+2,8	2,9+3,5	3,6+4,2
480	-	1,0+1,3	1,4+1,5	2,3+2,6	2,7+3,3	3,4+4,0

I valori in tabella si riferiscono al peso dell'anta (Kg)
I dati si riferiscono ad ante senza maniglie, sono sperimentali e vanno sempre verificati dal cliente

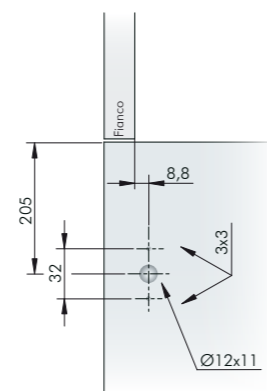
Ingombri



Foratura fianco

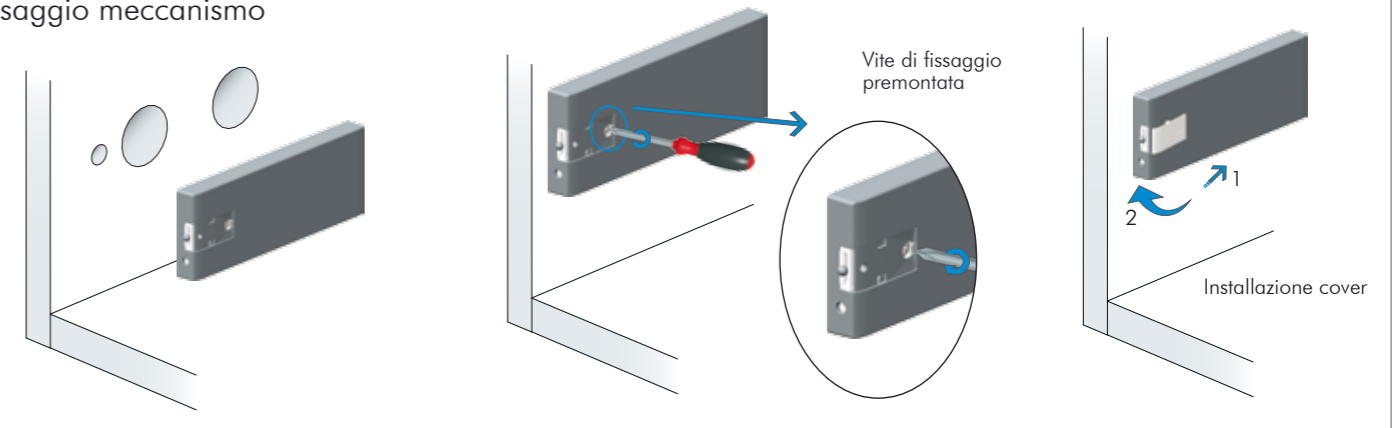


Foratura anta

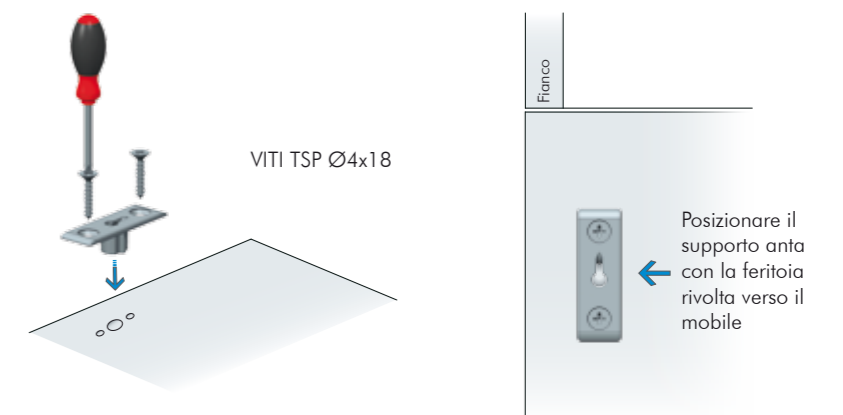


N.B. Le forature si riferiscono a una configurazione con cerniera Kimana senza distanziali

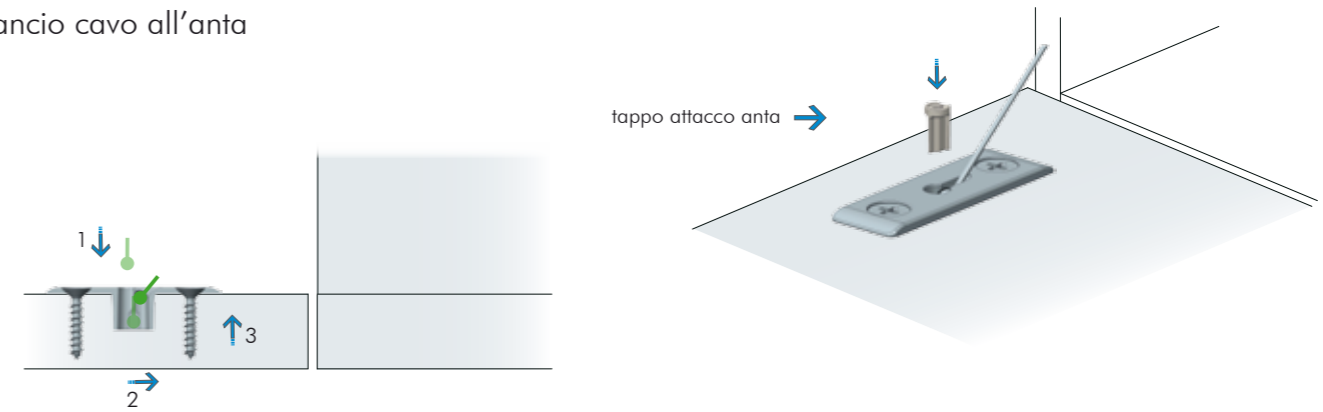
Fissaggio meccanismo



Fissaggio supporto anta



Aggancio cavo all'anta



Regolazione inclinazione anta

